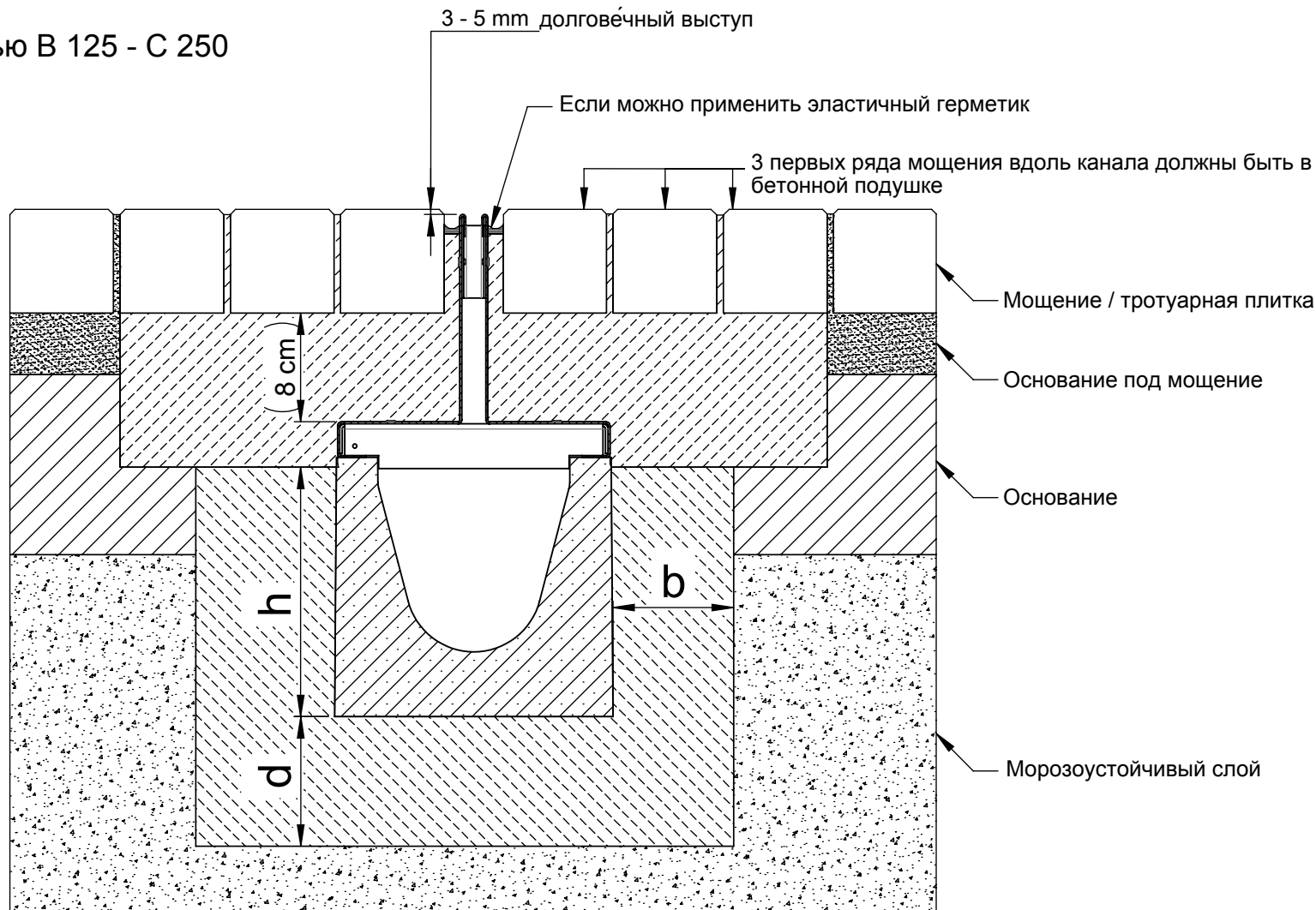


Пример установки  
с мощеной поверхностью В 125 - С 250



\* h ≥ высота канала

Классы нагрузки в соответствии с EN 1433 / DIN 19580		<b>A 15</b>	<b>B 125</b>	<b>C 250</b>	<b>D 400**</b>	<b>E 600</b>	<b>F 900</b>	Подходит для следующих систем каналов: <b>FASERFIX SCHLITZRINNE 100, 150</b> <b>RECYFIX SCHLITZRINNE 100, 150</b>
Основание: ширина b / толщина d / высота h (в см)			10 / 10 / *	10 / 15 / *				
Марка бетонного основания								
EN 206-1 / DIN 1045-2	Без опасности заморзания бокового поддерживающего основания		C 20/25	C 20/25				Стандарт DIN A4 масштаб 1:5
	С опасностью заморзания бокового поддерживающего основания		C 30/37 XD 1	C 30/37 XD 1				
Данные примеры по установке соответствуют новым техническим условиям, предыдущие примеры не действительны. Прежде чем начать установку, посмотрите последние инструкции на сайте <a href="http://www.hauraton.ru">www.hauraton.ru</a> Для объектов жилищного строительства необходимо предусмотреть герметизирующий слой под каналами.		Дата: 09.09.2014			Прилагается общая инструкция по установке.			 Верхштрассе 13 76437 Раштатт Германия Tel. +7 (495) 721-25-99 Fax +7 (495) 937-39-19 info@hauraton.ru
HAN	DOK	VER	TYP					
	69_0000033337	11	W					
** Не предназначен для использования в зонах постоянного проезда автотранспорта или на автострадах								